

PSR-ESW-AI

Radar à onde continue modulée en fréquence (FMCW), capable de détecter dans un couloir la présence d'un humain jusqu'à 150 m intégrant des capacités d'Intelligence Artificielle (IA).

- Détection par tout temps (jour/nuit, pluie, brouillard, neige...)
- Surveillance couloir ou interclôture
- Localisation par secteur
- Facile à connecter
- Compact : faible encombrement
- Possibilité d'installation stand-alone



PERFORMANCES

PORTÉE DE DÉTECTION PIÉTON

150 m max.

COUVERTURE

Hauteur = 3 m
Largeur = 6 m

VITESSE DÉTECTÉE ZONE TERRESTRE POUR UNE SER* = 1 M²

0,05 à 5 m / s

SECTEUR DE DÉTECTION

7 m

RAFRAÎCHISSEMENT

4 Hz (250 ms)

CAPACITÉ IA

oui

CARACTÉRISTIQUES OPÉRATIONNELLES

FRÉQUENCE

Bande K - 24 GHz

FORME D'ONDES

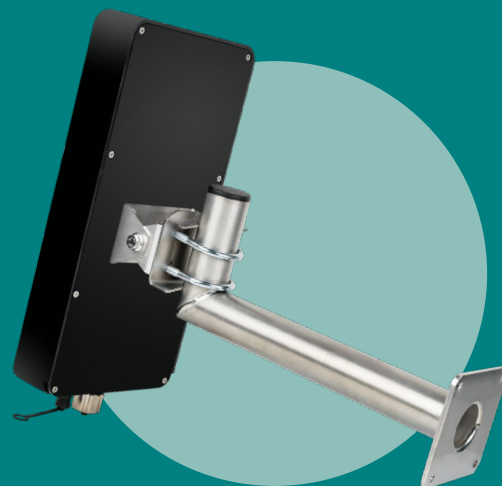
FMCW

PUISSANCE RAYONNÉE

100 mW

**DEMANDE D'AUTORISATION
D'ÉMETTRE**

Non



CARACTÉRISTIQUES TECHNIQUES

DIMENSIONS (L X H X P)

375 x 185 x 60 mm

POIDS

3 kg

**UNITÉ DE TRAITEMENT
DE DONNÉES**

Intégrée

**INTERFACES DE
RACCORDEMENT**

POE RJ45 IP67
Binder 57 20 contacts sec x 5
(relais max 2 A, 48 V DC)

ALIMENTATION

POE + (802.3 at + classe 4)

CONSOMMATION

15 Wh

**TEMPÉRATURE EN
FONCTIONNEMENT**

- 20 / + 60 °C

INDICE IK ET IP

IK08 – IP67

MARQUAGE CE

Oui

S'interface avec le Sentinis,
la Suite Logicielle PSR et les solutions Nomad
Produit compatible https et 802.1x

*SER : Surface Équivalente Radar

EPSI © ITNI S.A.S. Tous droits réservés. Exclusif et confidentiel ITNI.
Toute reproduction totale ou partielle interdite sauf accord écrit préalable.

