

PSR-ESW

Radar à onde continue modulée en fréquence (FMCW), capable de détecter dans un volume la présence d'un humain jusqu'à 150 m par tout temps.

- Détection par tout temps (jour/nuit, pluie, brouillard, neige...)
- Détection dans un volume (couloir, corridor...)
- Tracking
- Facile à connecter
- Compact : faible encombrement
- Stand alone



PERFORMANCES

PORTÉE DE DÉTECTION

Piéton jusqu'à 150 m

COUVERTURE

Hauteur = 3 m / Largeur = 6 m

VITESSE DÉTECTÉE ZONE TERRESTRE POUR UNE SER* = 1 M²

0,05 à 5 m / s

RÉSOLUTION EN DISTANCE

7 m

RAFRAÎCHISSEMENT

4 Hz (250 ms)

CARACTÉRISTIQUES OPÉRATIONNELLES

FRÉQUENCE

Bande K - 24 GHz

FORME D'ONDES

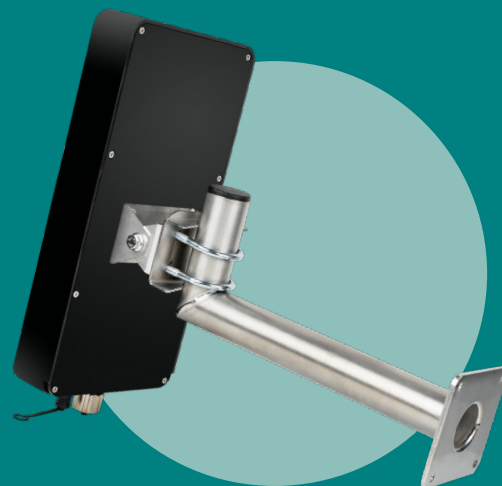
FMCW

PUISSANCE RAYONNÉE

100 mW

**DEMANDE D'AUTORISATION
D'ÉMETTRE**

Non



CARACTÉRISTIQUES TECHNIQUES

DIMENSIONS (L X H X P)

375 x 185 x 60 mm

POIDS

3 kg

**UNITÉ DE TRAITEMENT
DE DONNÉES**

Intégrée

**INTERFACE DE
RACCORDEMENT**

POE RJ45 IP67
Binder 57 20 contacts sec x 5
(relais max 2 A, 48 V DC)

ALIMENTATION

POE

CONSOMMATION

15 W

**TEMPÉRATURE EN
FONCTIONNEMENT**

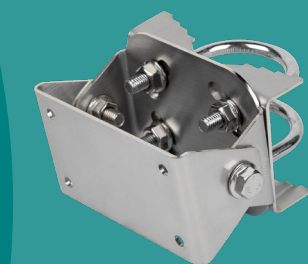
- 20 / + 60 °C

INDICE IK ET IP

IK08 – IP67

MARQUAGE CE

Oui



Mécanique d'accroche



Câbles :
122-1119-001
+ 122-1122-001

S'interface avec le Sentinis,
la suite logicielle et les solutions Nomad
Produit compatible https et 802.1x

*SER : Surface Équivalente Radar

EPSI © ITNI S.A.S. Tous droits réservés. Exclusif et confidentiel ITNI.
Toute reproduction totale ou partielle interdite sauf accord écrit préalable.

